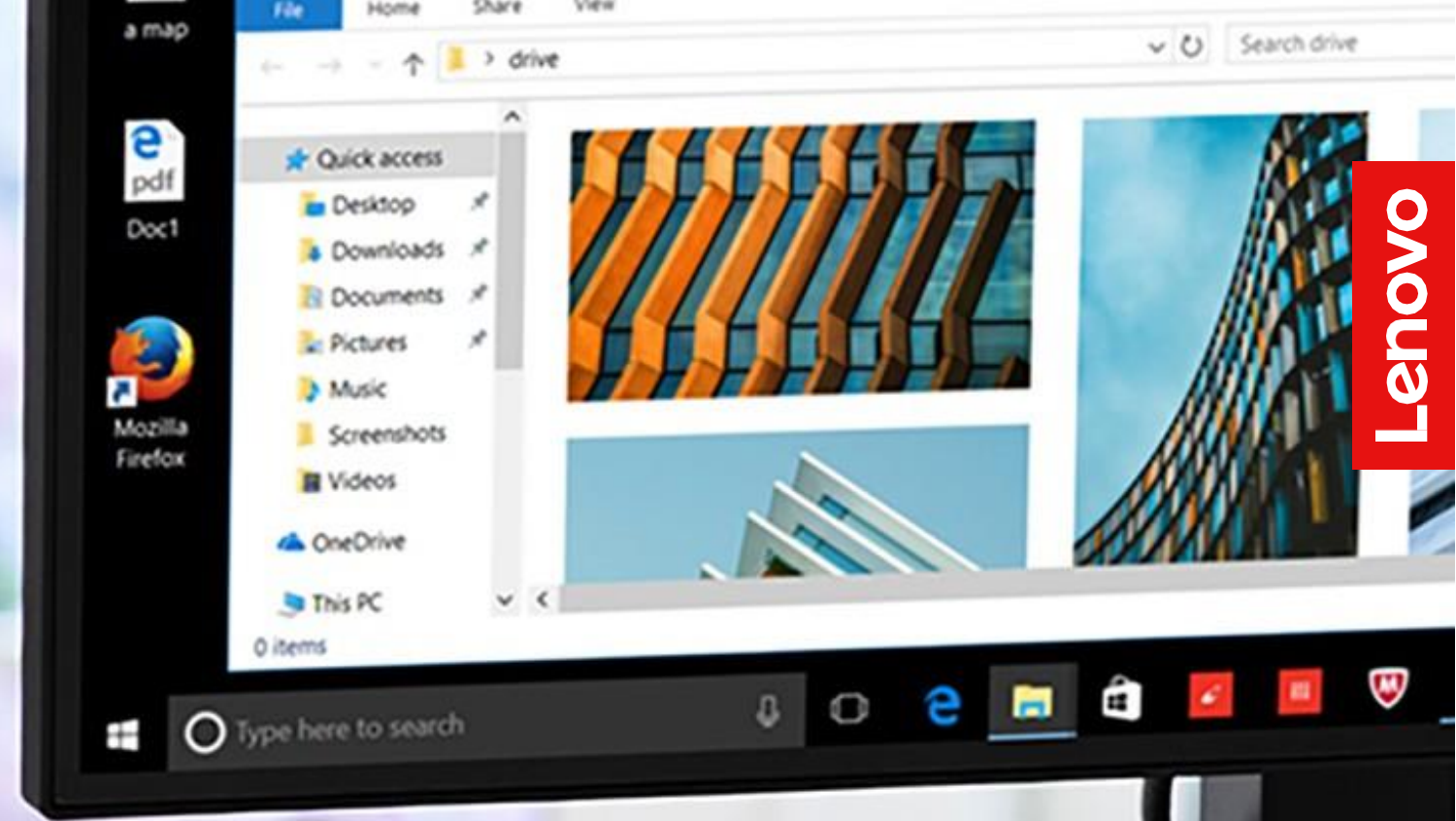




ACCESSORYSMARTFIND.LENOVO.COM



Lenovo

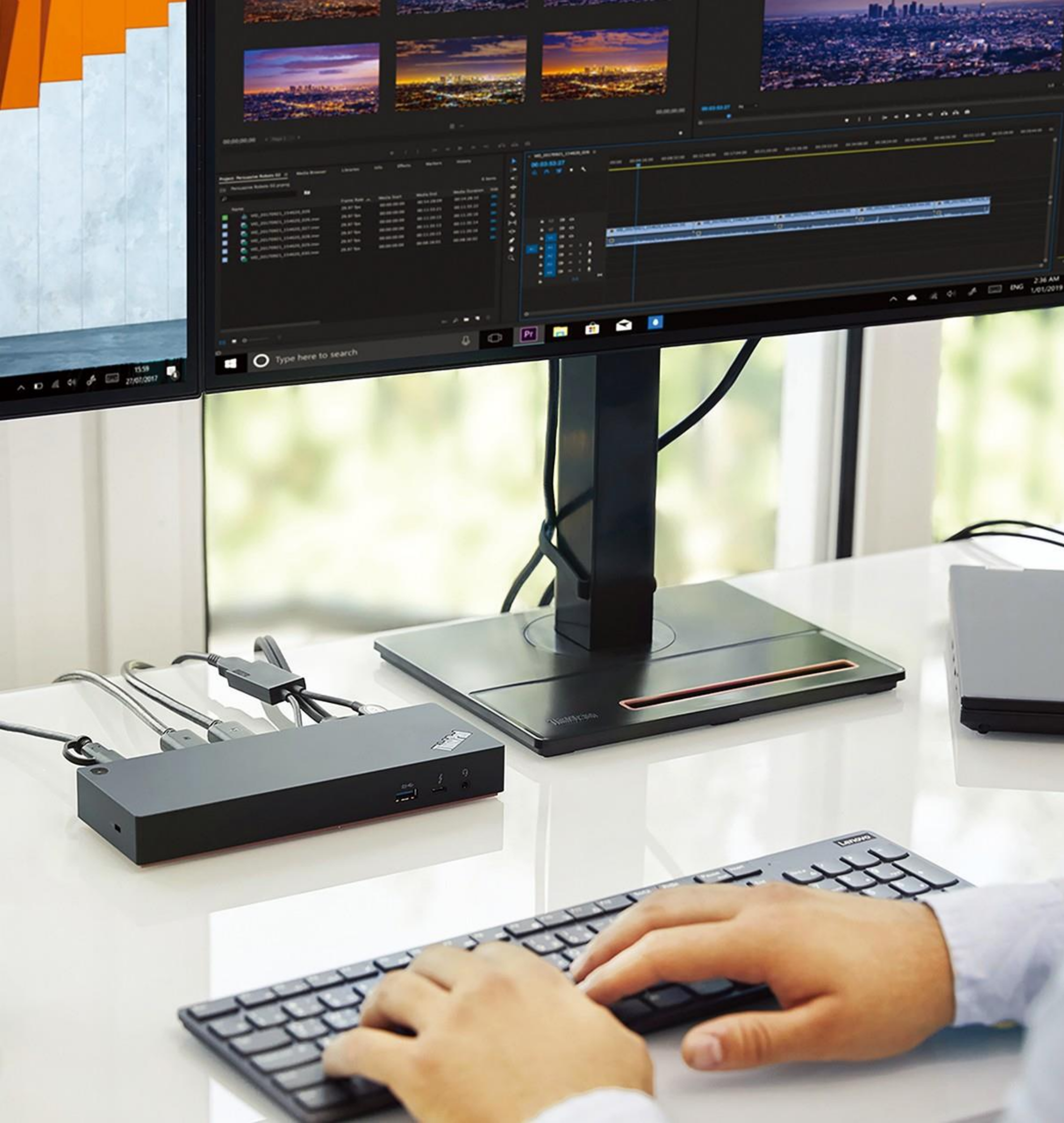
# ThinkPad

## SOLUCIONES DE ACOPLAMIENTO

Una manera más inteligente de trabajar



©2022 Lenovo. Todos los derechos reservados.  
Disponibilidad: Todas las ofertas están sujetas a disponibilidad. Lenovo se reserva el derecho de modificar sus ofertas de productos y especificaciones en cualquier momento y sin previo aviso. Lenovo no asume responsabilidad alguna respecto de errores fotográficos o tipográficos. Todas las imágenes se ofrecen únicamente a título ilustrativo. Garantía: Para obtener una copia de garantías vigentes, escribe a: Warranty Information, P.O. Box 12195, RTP, NC 27709, Attn. Dept. ZPYA. Lenovo no representa ni garantiza productos o servicios de terceros. Marcas comerciales: Las marcas mencionadas a continuación son marcas comerciales o marcas comerciales registradas de Lenovo: Lenovo, el logotipo de Lenovo, y ThinkPad. Ultrabook es marca comercial de Intel Corporation en los EE.UU. y/o en otros países. Todo otro nombre de empresa, producto o servicio puede ser marca registrada o marca de servicio de otros propietarios.



# ÍNDICE

- 01 Por qué bases de acoplamiento
- 03 ThinkPad Universal Smart Docking Stations
- 07 ThinkPad Thunderbolt™ Docking Stations
- 13 ThinkPad USB-C and Hybrid Docking Stations
- 17 ThinkPad Mechanical Docking Stations (2018)
- 21 Lenovo USB-C Hubs
- 25 Lenovo Dock Manager
- 29 Accesorios de acoplamiento



## POR QUÉ BASES DE ACOPLAMIENTO LENOVO

Las bases de acoplamiento Lenovo están diseñadas para mejorar el potencial de cualquier laptop. Con ellas, puedes añadir dispositivos externos como pantallas de alta resolución, cargar tu laptop, transferir datos e incluso gestionar y actualizar la base de forma remota a través de Dock Manager. Nuestras soluciones Smart Dock lo llevan un paso más allá, añadiendo funciones inteligentes basadas en la nube, como seguridad empresarial superior y más.

### SOLUCIÓN INTELIGENTE PARA EL ADMINISTRADOR DE TI



La gama de soluciones de acoplamiento de Lenovo puede proporcionar una ventaja competitiva con actualizaciones de firmware perfectas y generación de informes mejorada. Permite que tu departamento de TI simplifique la gestión, incremente la seguridad y mejore la flexibilidad del personal.

### COMPATIBILIDAD UNIVERSAL



Entendemos que la mayoría de las empresas utilizan una variedad de marcas para satisfacer sus necesidades tecnológicas en constante cambio. Por eso las bases de cable Lenovo son compatibles con laptops Lenovo y laptops de otras marcas.\* (Sin embargo, los usuarios de ThinkPad tendrán acceso a funciones avanzadas.)

### GARANTÍA DE CALIDAD THINKPAD



Los clientes de Lenovo han llegado a esperar nada menos que calidad. Para satisfacer esas expectativas, todas las bases de acoplamiento deben pasar rigurosas pruebas de calidad ThinkPad. Ya sea que se doblen más de 7.000 cables, que se realicen pruebas de temperatura extrema durante 48 horas o que se expulsen 100 °C en caliente, las que fallen no salen del piso de la fábrica.

### DISEÑO SOSTENIBLE



Tras los esfuerzos de sostenibilidad de Lenovo, hemos añadido varios sistemas de acoplamiento a nuestra cartera que presentan materiales reciclados. De los plásticos utilizados, aproximadamente el 25% son reciclados después del consumo (PCC). Mediante el uso de materiales reciclados, podemos reducir drásticamente los residuos que producimos.

\* Para obtener la información de compatibilidad más reciente, consulta la Guía de compatibilidad de accesorios en [www.lenovo.com/accessoriesguide](http://www.lenovo.com/accessoriesguide), o visita [accessorysmartfind.lenovo.com](http://accessorysmartfind.lenovo.com).

• Las bases Lenovo USB-C y Thunderbolt™ funcionan con laptops compatibles con protocolos Thunderbolt™ o USB-C Alt-Mode estándar en la industria vía puerto Type-C™. Los usuarios pueden experimentar un rendimiento reducido cuando no se utilizan con el protocolo coincidente.

• Las bases USB-C y Thunderbolt™ de Lenovo admiten funciones adicionales, como paso a través de direcciones MAC, WOL y botón de encendido duplicado en la mayoría de los portátiles ThinkPad de Lenovo. Aun así, es posible que dichas funciones no estén disponibles en todas las demás laptops Lenovo o sistemas de laptops que no sean de la marca Lenovo.





## THINKPAD UNIVERSAL SMART DOCKING STATIONS

Nuestras Smart Docks más recientes proporcionan conectividad universal con un solo cable para mayor comodidad del usuario y funciones de gestión remota de dispositivos para una mayor eficiencia y seguridad. Estas Smart Docks habilitadas para Azure Sphere se conectan de forma segura a la nube, de modo que tu equipo de TI puede supervisarlas, actualizarlas y reiniciarlas de forma remota, lo que mantiene la productividad de los trabajadores no importa dónde se encuentren.



## TABLA DE COMPARACIÓN DE THINKPAD UNIVERSAL SMART DOCKING STATIONS

### THINKPAD UNIVERSAL USB-C SMART DOCK



La Lenovo ThinkPad Universal USB-C Smart Dock ofrece a los clientes comerciales una forma inteligente de trabajar. Más que solo un hub, es un puente hacia un futuro más inteligente, con compatibilidad universal con USB-C y un rendimiento increíble para los usuarios comerciales, y una solución de gestión segura basada en la nube para tus administradores de TI, todo

### THINKPAD UNIVERSAL THUNDERBOLT™ 4 SMART DOCK

La Lenovo ThinkPad Universal Thunderbolt™ 4 Smart Dock es líder en nuestra nueva serie de bases que ofrecen una forma más inteligente de trabajar. Más que solo un hub para tus dispositivos, es un puente a un futuro más inteligente, con conectividad Intel® Thunderbolt™ 4 de próxima generación para usuarios comerciales, y una solución segura de gestión basada en la nube para tus administradores de TI, todo ello con



	ThinkPad Universal USB-C Smart Dock	ThinkPad Universal Thunderbolt™ 4 Smart Dock
Número de pieza (PN)	40B20135xx	40B10135xx
Solución	USB Type-C™ DisplayPort™ Alt Mode Microsoft Azure Sphere	Intel® Thunderbolt™ 4 Microsoft Azure Sphere
Conectividad	Cable USB-C de 1 m	Cable Thunderbolt™ 4 de 0,7 m.
Puertos de video	2 x DisplayPort™ 1.4 1 x HDMI™ 2.0	2 x DisplayPort™ 1.4 1 x HDMI™ 2.1 1 x Thunderbolt™ 4 (datos de 40 Gbps)
Máxima resolución de video <sup>1</sup>	4K	8K
Cantidad máxima de pantallas	3	4 x 4K o 1 x 8K
Puertos USB	3 x USB-A 3.1 Gen 2 <sup>2</sup> (10 Gbps, 1 siempre encendido) 2 x USB-A 2.0 <sup>2</sup> 1 x USB Type-C™ (10 Gbps, 5V/3A)	4 x USB-A 3.1 Gen 2 <sup>2</sup> (10 Gbps, 1 siempre encendido) 1 x USB Type-C™ (10 Gbps, 5V/3A)
Ethernet (RJ45)	RJ45 : Gigabit Ethernet WiFi : Conexión al servicio en la nube	RJ45 : Gigabit Ethernet Conexión al servicio en la nube
Audio	Conector de audio combinado de 1 x 3,5 mm	Conector de audio combinado de 1 x 3,5 mm
Adaptador de corriente dentro de la caja	Adaptador de corriente y cable de alimentación de 135W	Adaptador de corriente y cable de alimentación de 135W
Máxima alimentación para carga de laptop	100W	100W
Botón de encendido para controlar la alimentación del sistema	Determinadas laptops ThinkPad	Determinadas laptops ThinkPad
Arranque PXE	Determinadas laptops ThinkPad	Determinadas laptops ThinkPad
Traspaso de dirección MAC [MAC Address Pass - Through]	Determinadas laptops ThinkPad	Determinadas laptops ThinkPad
Wake-on-LAN (Modo de suspensión, hibernación y apagado)	Determinadas laptops ThinkPad	Determinadas laptops ThinkPad
Servicio en la nube	Microsoft Azure	Microsoft Azure
Plataforma de seguridad	Microsoft Azure Sphere	Microsoft Azure Sphere
Consola de TI	Servicio administrado basado en Web	Servicio administrado basado en Web
Sistema operativo compatible	Windows 10 y superior	Windows 10 y superior
Garantía	3 años	3 años
Sistemas calificados <sup>3</sup>	Laptops ThinkPad 2020 y posteriores	Laptops ThinkPad 2020 y posteriores

<sup>1</sup> La resolución real de la pantalla está sujeta a la capacidad de salida de video del sistema

Dependiendo de muchos factores, como la capacidad de procesamiento de periféricos y atributos de archivos, entre otros factores asociados a la configuración del sistema y a los entornos operativos, la velocidad de transferencia real de los distintos conectores USB de este dispositivo puede variar y suele ser inferior a la velocidad de datos definida en las especificaciones USB respectivas: - 5 Gbit/s para USB 3.1 Gen 1; 10 Gbit/s para USB 3.1 Gen 2 y 20 Gbit/s para USB 3.2.

<sup>2</sup> Para obtener la información de compatibilidad más reciente, consulta la Guía de compatibilidad de accesorios en [www.lenovo.com/accessoriesguide](http://www.lenovo.com/accessoriesguide), o visita: [accessorysmartfind.lenovo.com](http://accessorysmartfind.lenovo.com).

- Las bases Lenovo USB-C y Thunderbolt™ funcionan con laptops compatibles con protocolos Thunderbolt™ o USB-C Alt-Mode estándar en la industria vía puerto Type - C™. Los usuarios pueden experimentar un rendimiento reducido cuando no se utilizan con el protocolo coincidente.
- Las bases USB-C y Thunderbolt™ de Lenovo admiten funciones adicionales, como paso a través de direcciones MAC, WOL y botón de encendido duplicado en la mayoría de los portátiles ThinkPad de Lenovo. Aun así, es posible que dichas funciones no estén disponibles en todas las demás laptops Lenovo o sistemas de laptops que no sean de la marca Lenovo.



## THINKPAD THUNDERBOLT™ DOCKING STATIONS

Maximiza tu productividad con las Lenovo ThinkPad Thunderbolt™ Docks. ¡Potentes, versátiles e increíblemente rápidas! Amplía tus horizontes con varias pantallas 4K y transfiere archivos a velocidad de grabación. Es todo lo que necesitas para mejorar tu creatividad y eficiencia hoy.

### THINKPAD UNIVERSAL THUNDERBOLT™ 4 DOCK



Lenovo te ofrece una experiencia de acoplamiento Thunderbolt™ 4 líder del sector con la nueva ThinkPad Universal Thunderbolt™ 4 Dock. La base admite pantalla de 8K, paso de potencia vPro™, entrega de energía dinámica de hasta 100W y actualización silenciosa del Firmware.

### THINKPAD WORKSTATION THUNDERBOLT™ 4 DOCK

ThinkPad Thunderbolt™ 4 Workstation Dock ofrece una experiencia de acoplamiento Thunderbolt™ 4 perfecta para potenciar el rendimiento de tu estación trabajo y garantizar un rendimiento óptimo con un adaptador 300W de alta potencia y asistencia vPro™ líder en el sector.



## TABLA DE COMPARACIÓN DE THINKPAD THUNDERBOLT™ DOCKING STATION

	ThinkPad Universal Thunderbolt™ 4 Dock	ThinkPad Thunderbolt™ 4 Workstation Dock
Número de pieza (PN)	40B00135xx	40B00300xx
Conectividad	Cable pasivo Thunderbolt™ 4 de 0,7 m.	Cable dividido Thunderbolt™ de 0,7m
Puertos de video	2 x DisplayPort™ 1.4 1 x HDMI™ 2.1 1 x Thunderbolt™ 4 (datos de 40 Gbps)	2 x DisplayPort™ 1.4 1 x HDMI™ 2.1 1 x Thunderbolt™ 4 (datos de 40 Gbps)
Máxima resolución de video <sup>1</sup>	8K	8K
Cantidad máxima de pantallas	4 x 4K o 1 x 8K	4 x 4K o 1 x 8K
Puertos USB	4 x USB 3.1 Gen 2 <sup>2</sup> (datos de 10 Gbps, 1 puerto de carga siempre encendido) 1 x puerto de datos USB-C (10 Gbps)	4 x USB 3.1 Gen 2 <sup>2</sup> (datos de 10 Gbps, 1 puerto de carga siempre encendido) 1 x puerto de datos USB-C (10 Gbps)
Ethernet (RJ45)	Gigabit	Gigabit
vPro™ Support	Sí	Sí
Audio	Conector de audio combinado de 1 x 3,5 mm	Conector de audio combinado de 1 x 3,5 mm
Adaptador de corriente dentro de la caja	Adaptador de corriente y cable de alimentación de 135W ThinkPad	Adaptador de corriente y cable de alimentación de 300W ThinkPad
Máxima alimentación para carga de la laptop	Carga dinámica 100W	Máx. carga 230W en MWS con cable dividido (a través de punta fina); máx. carga 100W sólo con conexión Thunderbolt™ 4
Botón de encendido para controlar la alimentación del sistema	Determinadas laptops ThinkPad	Determinadas laptops ThinkPad y estaciones de trabajo ThinkPad
Arranque PXE	Determinadas laptops ThinkPad	Determinadas laptops ThinkPad y estaciones de trabajo ThinkPad
Traspaso de dirección MAC [MAC Address Pass - Through]	Determinadas laptops ThinkPad	Determinadas laptops ThinkPad y estaciones de trabajo ThinkPad
Wake-on-LAN (Modo de suspensión, hibernación y apagado)	Determinadas laptops ThinkPad	Determinadas laptops ThinkPad y estaciones de trabajo ThinkPad
Sistema operativo compatible	Windows 10 y superior	Windows 10 y superior
Garantía	3 años	3 años
Sistemas calificados <sup>3</sup>	Determinadas laptops ThinkPad, Lenovo USB-C, Thunderbolt™ 3, Thunderbolt™ 4 y USB4	Determinadas laptops ThinkPad, Lenovo USB-C, Thunderbolt™ 3, Thunderbolt™ 4 y USB4, estaciones de trabajo móviles ThinkPad 2020 y posteriores
Dock Manager	Sí <sup>4</sup>	Sí <sup>4</sup>

<sup>1</sup> La resolución real de la pantalla está sujeta a la capacidad de salida de video del sistema

Dependiendo de muchos factores, como la capacidad de procesamiento de periféricos y atributos de archivos, entre otros factores asociados a la configuración del sistema y a los entornos operativos, la velocidad de transferencia real de los distintos conectores USB de este dispositivo puede variar y suele ser inferior a la velocidad de datos definida en las especificaciones USB respectivas:

5 Gbit/s para USB 3.1 Gen 1; 10 Gbit/s para USB 3.1 Gen 2; y 20 Gbit/s para USB 3.2.

<sup>2</sup> Para obtener la información de compatibilidad más reciente, consulta la Guía de compatibilidad de accesorios en [www.lenovo.com/accessoriesguide](http://www.lenovo.com/accessoriesguide), o visita [accessorysmartfind.lenovo.com](http://accessorysmartfind.lenovo.com)

• Las bases Lenovo USB-C y Thunderbolt™ funcionan con laptops compatibles con protocolos Thunderbolt™ o USB-C Alt-Mode estándar en la industria vía puerto Type - C™. Los usuarios pueden experimentar un rendimiento reducido cuando no se utilizan con el protocolo coincidente.

• Las bases USB-C y Thunderbolt™ de Lenovo admiten funciones adicionales, como paso a través de direcciones MAC, WOL y botón de encendido duplicado en la mayoría de los portátiles ThinkPad de Lenovo. Aun así, es posible que dichas funciones no estén disponibles en todas las demás laptops Lenovo o sistemas de laptops que no sean de la marca Lenovo.

<sup>4</sup> Compatibilidad con la actualización silenciosa del firmware

## LENOVO THUNDERBOLT™ 3 ESSENTIAL DOCK



La Lenovo Thunderbolt™ 3 Essential Dock ofrece el rendimiento de una base de alta calidad a un precio asequible que todos pueden permitirse. Con la tecnología Thunderbolt™ 3 Titan Ridge de Intel, está diseñada para aumentar tu productividad con pantallas duales 4K, datos de 10 Gbps increíblemente rápidos y una gama de puertos optimizados.

## THINKPAD THUNDERBOLT™ 3 DOCK GEN 2\*

El ThinkPad Thunderbolt™ 3 Dock Gen 2 te permite expandir instantáneamente tus horizontes con múltiples pantallas 4K, manejar gráficos pesados y edición de video con facilidad, y transferir archivos a velocidad récord.



## THINKPAD THUNDERBOLT™ 3 WORKSTATION DOCK GEN 2\*



Descubre más formas de ser productivo con la nueva generación de bases para estaciones de trabajo. El ThinkPad Thunderbolt™ 3 Workstation Dock Gen 2 convierte tu estación de trabajo móvil ThinkPad en una potencia de productividad, añadiendo soporte para cuatro pantallas 4K, carga de un cable optimizada, una serie de puertos de expansión y funciones avanzadas de gestión de red.

## TABLA DE COMPARACIÓN DE THINKPAD THUNDERBOLT™ DOCKING STATION

	Lenovo Thunderbolt™ 3 Essential Dock	ThinkPad Thunderbolt™ 3 Dock Gen 2	ThinkPad Thunderbolt™ 3 Workstation Dock Gen 2
Número de pieza (PN)	40AV0135xx	40AN0135xx	40ANY230xx
Conectividad	Cable Thunderbolt™ 3 de 0,7 m.	Cable Thunderbolt™ 3 de 0,7 m.	Cable dividido de acoplamiento de 0,7m
Puertos de video	1 x DisplayPort™ 1.4 1 x HDMI™ 2.0	2 x DisplayPort™ 1.4 2 x HDMI™ 2.0 1 Thunderbolt™ 3 (datos de 40 Gbps)	2 x DisplayPort™ 1.4 2 x HDMI™ 2.0 1 Thunderbolt™ 3 (datos de 40 Gbps)
Máxima resolución de video <sup>1</sup>	4K	4K	4K, 5K (con dos salidas DisplayPort™ combinadas)
Cantidad máxima de pantallas	2	4	4
Puertos USB	2 x USB 3.0 <sup>2</sup> (5 Gbps) 2 x USB-C (10 Gbps)	5 x USB 3.1 Gen 2 <sup>2</sup> (10 Gbps; 1 x carga siempre disponible)	5 x USB 3.1 Gen 2 <sup>2</sup> (10 Gbps; 1 x carga siempre disponible)
Ethernet (RJ45)	Gigabit	Gigabit	Gigabit
Audio	Conector de audio combinado de 1 x 3,5 mm	Conector de audio combinado de 1 x 3,5 mm	Conector de audio combinado de 1 x 3,5 mm
Adaptador de corriente dentro de la caja	135W	135W	230W
Máxima alimentación para carga de laptop	65W	65W	170W
Botón de encendido para controlar la alimentación del sistema	N/A	Determinadas laptops y estaciones de trabajo ThinkPad	Determinadas laptops y estaciones de trabajo ThinkPad
Arranque PXE	Determinadas laptops ThinkPad	Determinadas laptops y estaciones de trabajo ThinkPad	Determinadas laptops y estaciones de trabajo ThinkPad
Traspaso de dirección MAC [MAC Address Pass - Through]	Determinadas laptops ThinkPad	Determinadas laptops y estaciones de trabajo ThinkPad	Determinadas laptops y estaciones de trabajo ThinkPad
Wake-on-LAN (Modo de suspensión, hibernación y apagado)	Determinadas laptops ThinkPad	Determinadas laptops y estaciones de trabajo ThinkPad	Determinadas laptops y estaciones de trabajo ThinkPad
Garantía	1 año	3 años	3 años
Sistemas calificados <sup>3</sup>	Determinadas laptops ThinkPad Thunderbolt™ 2019 y posteriores y laptops compatibles con USB-C	Determinadas laptops ThinkPad Thunderbolt™ 2018 y posteriores y laptops compatibles con USB-C	Determinadas laptops y estaciones de trabajo móviles ThinkPad 2018 y posteriores
Dock Manager	Sí	Sí	Sí

<sup>1</sup> La resolución real de la pantalla está sujeta a la capacidad de salida de video del sistema

<sup>2</sup> Dependiendo de muchos factores, como la capacidad de procesamiento de periféricos y atributos de archivos, entre otros factores asociados a la configuración del sistema y a los entornos operativos, la velocidad de transferencia real de los distintos conectores USB de este dispositivo puede variar y suele ser inferior a la velocidad de datos definida en las especificaciones USB respectivas:

5 Gbit/s para USB 3.1 Gen 1; 10 Gbit/s para USB 3.1 Gen 2; y 20 Gbit/s para USB 3.2.

<sup>3</sup> Para obtener la información de compatibilidad más reciente, consulta la Guía de compatibilidad de accesorios en [www.lenovo.com/accessoriesguide](http://www.lenovo.com/accessoriesguide), o visita [accessorysmartfind.lenovo.com](http://accessorysmartfind.lenovo.com)

- Las bases Lenovo USB-C y Thunderbolt™ funcionan con laptops compatibles con protocolos Thunderbolt™ o USB-C Alt-Mode estándar en la industria vía puerto Type - C™. Los usuarios pueden experimentar un rendimiento reducido cuando no se utilizan con el protocolo coincidente.

- Las bases USB-C y Thunderbolt™ de Lenovo admiten funciones adicionales, como paso a través de direcciones MAC, WOL y botón de encendido duplicado en la mayoría de los portátiles ThinkPad de Lenovo. Aun así, es posible que dichas funciones no estén disponibles en todas las demás laptops Lenovo o sistemas de laptops que no sean de la marca Lenovo.

Este producto no es compatible con el nuevo modo de rendimiento ultra en las nuevas estaciones de trabajo móviles ThinkPad 2021. Adquiera la versión 2021 para la compatibilidad de alto rendimiento en las estaciones de trabajo móviles ThinkPad 2021.





## THINKPAD USB-C & HYBRID DOCKING STATIONS

Las Hybrid Docks y USB-C ThinkPad son las nuevas generaciones de soluciones de acoplamiento universales basadas en la tecnología USB-C y DisplayLink más reciente.

Proporcionan transferencia de datos de alta velocidad, admiten resolución UHD 4K y carga rápida a laptops seleccionadas ThinkPad.

## THINKPAD HYBRID USB-C CON USB-A DOCK



ThinkPad Hybrid USB-C con USB-A Dock amplía las capacidades de casi cualquier laptop, nueva o antigua, lo que la hace perfecto para clientes empresariales con entornos mixtos de PC o de escritorio compartido, con capacidad de gestión de clase empresarial como arranque PXE y traspaso de dirección MAC. ThinkPad Hybrid USB-C con USB-A Dock ofrece tres puertos USB 3.1 de alta velocidad, hasta dos resoluciones UHD de 4K y carga rápida en laptops seleccionadas ThinkPad con conexión USB-C. Además, con el adaptador USB-C a USB-A incluido, puede proporcionar replicación de puertos a laptops que no sean USB-C.

## THINKPAD UNIVERSAL USB-C DOCK

La ThinkPad Universal USB-C Dock es una base innovadora que lleva a los usuarios más allá de la tradición y al reino de un potencial ilimitado. Disfruta de la compatibilidad universal con la carga de potencia dinámica máxima de 100W en laptops, actualizaciones de firmware automatizadas y plug-and-play de siguiente nivel. Todo lo que desearías del futuro del acoplamiento está aquí. También es perfecta para entornos de PC mixtos, lo que ofrece al usuario la libertad de conectar cualquier laptop USB tipo C™ estándar del sector.



## THINKPAD USB-C DOCK GEN 2

Con las soluciones de acoplamiento universal de un cable de la ThinkPad USB-C Dock Gen 2, puedes decir adiós a las limitaciones y disfrutar de pantallas 4K o 1080p múltiples, cargar tu laptop, conectar periféricos USB heredados, redes cableadas y cargar rápidamente tus dispositivos móviles.

## LENOVO USB-C MINI DOCK

¿Te gustaría poder hacer más con tu laptop? La Lenovo USB-C Mini Dock te permite ampliar tus opciones y añadir potentes funciones con una única conexión USB-C. Carga cualquier dispositivo antiguo con puertos USB-A y añade sin esfuerzo una pantalla 4K o HD adicional, redes empresariales y un conector de audio combinado externo de 3,5 mm.



## TABLA DE COMPARACIÓN DEL USB-C E HYBRID DOCKING STATION

	ThinkPad Hybrid USB-C con USB-A Dock	ThinkPad Universal USB-C Dock	Base ThinkPad USB-C Dock Gen 2	Lenovo USB-C Mini Dock
Número de pieza (PN)	40AF0135xx	40AY0090xx	40AS0090xx	40AU0065xx
Conectividad	Cable USB-C de 1 m con USB-C a USB-A adaptador	Cable USB-C de 1 m	Cable USB-C de 1 m	Cable integrado de 240 mm
Puertos de video	2 x DisplayPort™ 1.2 2 x HDMI™ 2.0	2 x DisplayPort™ 1.4 1 x HDMI™ 2.0	2 x DisplayPort™ 1.4 1 x HDMI™ 2.0	1 x HDMI™ 2.0 1 x VGA
Máxima resolución de video <sup>1</sup>	4K	4K	4K	4K
Cantidad máxima de pantallas	2	3	3	1
Puertos USB	2 x USB 2.0 <sup>2</sup> 3 x USB 3.1 Gen 2 <sup>2</sup> (10 Gbps, 1 x carga siempre disponible) 1 x USB-C (10 Gbps, 5V/3A)	2 x USB-A 2.0 <sup>2</sup> 3 x USB-A 3.1 Gen 2 <sup>2</sup> (10 Gbps, 1 x carga siempre disponible) 1 x USB-C (10 Gbps, 5V/3A)	2 x USB-A 2.0 <sup>2</sup> 3 x USB-A 3.1 Gen 2 <sup>2</sup> (10 Gbps, 1 x carga siempre disponible) 1 x USB-C (10 Gbps, 5V/3A)	1 x USB-A 3.1 Gen 1 <sup>2</sup> 1 x USB-C 3.1 Gen 1 <sup>2</sup> 1 USB-A 2.0
Ethernet (RJ45)	Gigabit	Gigabit	Gigabit	Gigabit
Audio	Conector de audio combinado de 1 x 3,5 mm	Conector de audio combinado de 1 x 3,5 mm	Conector de audio combinado de 1 x 3,5 mm	Conector de audio combinado de 1 x 3,5 mm
Adaptador de corriente dentro de la caja	135W	90W	90W	65W (con USB Type-C™)
Máxima alimentación para carga de laptop	90W (con conexión USB-C)	65W con CA 90W adjunto; carga dinámica 100W con CA 135W adjunto (se vende por separado)	60W	45W
Botón de encendido para controlar la alimentación del sistema	Determinadas laptops ThinkPad y Lenovo con conexión USB-C	Determinadas laptops ThinkPad, Lenovo y ThinkBook	Determinadas laptops ThinkPad, Lenovo y ThinkBook	N/A
Arranque PXE	Determinadas laptops ThinkPad	Determinadas laptops ThinkPad	Determinadas laptops ThinkPad	Determinadas laptops ThinkPad
Traspaso de dirección MAC [MAC Address Pass - Through]	Determinadas laptops ThinkPad	Determinadas laptops ThinkPad	Determinadas laptops ThinkPad	Determinadas laptops ThinkPad
Wake-on-LAN (modo de suspensión, hibernación y apagado)	Determinadas laptops ThinkPad	Determinadas laptops ThinkPad	Determinadas laptops ThinkPad	Determinadas laptops ThinkPad
Garantía	3 años	3 años	3 años	1 año
Sistemas calificados <sup>3</sup>	Determinadas laptops ThinkPad, ThinkBook y Lenovo	Determinadas laptops ThinkPad, ThinkBook y Lenovo 2020 y posteriores	Determinadas laptops ThinkPad, ThinkBook y Lenovo 2018 y posteriores	Determinadas laptops ThinkPad, ThinkBook y Lenovo 2018 y posteriores
Dock Manager	Sí	Sí <sup>4</sup>	Sí	N/A

<sup>1</sup> La resolución real de la pantalla está sujeta a la capacidad de salida de video del sistema

<sup>2</sup> Dependiendo de muchos factores, como la capacidad de procesamiento de periféricos y atributos de archivos, entre otros factores asociados a la configuración del sistema y a los entornos operativos, la velocidad de transferencia real de los distintos conectores USB de este dispositivo puede variar y suele ser inferior a la velocidad de datos definida en las especificaciones USB respectivas:

5 Gbit/s para USB 3.1 Gen 1; 10 Gbit/s para USB 3.1 Gen 2; y 20 Gbit/s para USB 3.2.

<sup>3</sup> Para obtener la información de compatibilidad más reciente, consulta la Guía de compatibilidad de accesorios en [www.lenovo.com/accessoriesguide](http://www.lenovo.com/accessoriesguide), o visita [accessoriesmartfind.lenovo.com](http://accessoriesmartfind.lenovo.com).

• Las bases Lenovo USB-C y Thunderbolt™ funcionan con laptops compatibles con protocolos Thunderbolt™ o USB-C Alt-Mode estándar en la industria vía puerto Type - C™. Los usuarios pueden experimentar un rendimiento reducido cuando no se utilizan con el protocolo coincidente.

• Las bases USB-C y Thunderbolt™ de Lenovo admiten funciones adicionales, como paso a través de direcciones MAC, WOL y botón de encendido duplicado en la mayoría de los portátiles ThinkPad de Lenovo. Aun así, es posible que dichas funciones no estén disponibles en todas las demás laptops Lenovo o sistemas de laptops que no sean de la marca Lenovo.

<sup>4</sup> Compatibilidad con la actualización silenciosa del firmware

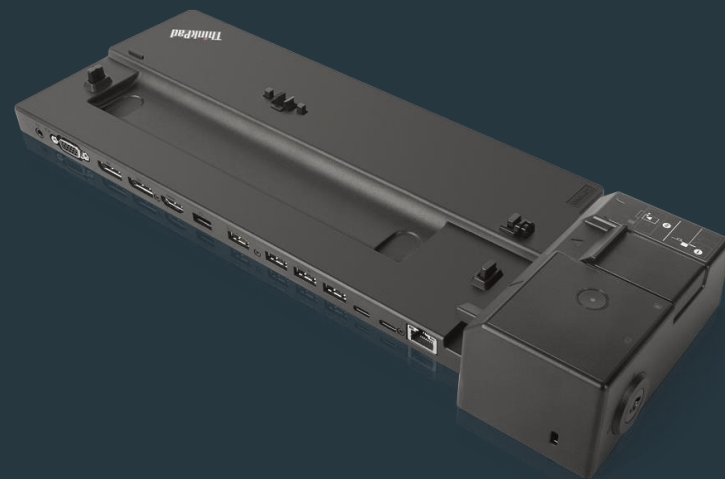
## THINKPAD MECHANICAL DOCKING STATIONS (2018)

Las ThinkPad Docking Stations proporcionan la mejor experiencia de acoplamiento para los clientes de ThinkPad de grandes empresas. El innovador conector lateral, diseñado exclusivamente para laptops ThinkPad, proporciona una forma de conexión sin controlador cómoda y segura para una amplia gama de accesorios USB y pantallas externas, mientras que la rápida compatibilidad de carga y el botón de encendido con espejo facilitan aún más la movilidad. Es compatible con sistemas seleccionados de ThinkPad 2020/2019/2018, incluyendo series X1.



## TABLA DE COMPARACIÓN THINKPAD MECHANICAL DOCKING STATION (2018)

### THINKPAD ULTRA DOCKING STATION



La ThinkPad Ultra Docking Station proporciona 10 Gbps de datos de alta velocidad a través de cuatro puertos USB 3.1 y hasta tres pantallas UHD. Combinada con un adaptador 135W, es perfecta para el cliente que busca un rendimiento de acoplamiento líder en el sector.

	Base Ultra Thinkpad
Número de pieza	40AJ0135xx
(PN) Conectividad	Conector lateral
Puertos de video	Video 1 : DisplayPort™ 1.4 Video 2 : HDMI™ 2.0 Video 3 : DisplayPort™ 1.4 Video 3 : VGA
Máxima resolución de video <sup>1</sup>	3 x 4K @ 60 Hz
Cantidad máxima de pantallas	3
Puertos USB	4 x USB 3.1 Gen 2; (10 Gbps, 1 x siempre encendido) 2 x USB-C (10 Gbps, 5V/3A)
Ethernet (RJ45)	Gigabit
Audio	Conector de audio combinado de 1 x 3,5 mm
Seguridad	Ranuras de bloqueo Kensington® Ranura llave
Adaptador de corriente dentro de la caja	135W
Máxima alimentación para carga de laptop	65W
Botón de encendido para controlar la	Determinadas laptops ThinkPad
alimentación del sistema Arranque PXE	Determinadas laptops ThinkPad
Traspasso de dirección MAC [MAC Address Pass - Through]	Determinadas laptops ThinkPad
Wake-on-LAN (modo de suspensión, hibernación y apagado)	Determinadas laptops ThinkPad
Garantía	3 años
Sistemas calificados <sup>4</sup>	Determinadas laptops ThinkPad 2021/2020/2019/2018

<sup>1</sup> La resolución real de la pantalla está sujeta a la capacidad de salida de video del sistema

<sup>2</sup> Dependiendo de muchos factores, como la capacidad de procesamiento de periféricos y atributos de archivos, entre otros factores asociados a la configuración del sistema y a los entornos operativos, la velocidad de transferencia real de los distintos conectores USB de este dispositivo puede variar y suele ser inferior a la velocidad de datos definida en las especificaciones USB respectivas:  
5 Gbit/s para USB 3.1 Gen 1; 10 Gbit/s para USB 3.1 Gen 2; y 20 Gbit/s para USB 3.2.

<sup>3</sup> Las bases Lenovo Basic pueden instalar un mecanismo de llave maestra. La solución de llave maestra se vende por separado con una ranura de llave opcional PN: 4XE0Q56388

<sup>4</sup> Para obtener la información de compatibilidad más reciente, consulta la Guía de compatibilidad de accesorios en [www.lenovo.com/accessoriesguide](http://www.lenovo.com/accessoriesguide), o visita [accessorysmartfind.lenovo.com](http://accessorysmartfind.lenovo.com).



## LENOVO USB-C HUBS

No permitas que los puertos de expansión integrados de tu laptop, tablet o estación de trabajo limiten tu creatividad y libertad. Los Lenovo USB-C Hubs son accesorios versátiles y ultraportátiles que ofrecen redes, video, audio ampliados, capacidades de carga y datos en un diseño compacto y elegante. Ya sea en la oficina o fuera de ella, dispondrás de todo lo necesario para maximizar tu productividad.



## LENOVO POWERED USB-C TRAVEL HUB



La base para viajes integral finalmente está aquí. Conecta y carga dispositivos nuevos y heredados dondequiera que estés. Elegante y compacta, el Lenovo Powered USB-C Travel Hub se adapta a la productividad ilimitada dentro de tu mochila de uso diario. Combínalo con los sistemas ThinkPad 2018/2019/2020 seleccionados para

## LENOVO USB-C 7-IN-1 HUB

Atrás quedaron los días de llenar tu mochila de dongles, adaptadores y cables en un intento de estar preparado para todo. Ahora puedes disfrutar de una productividad y capacidad de ampliación ilimitadas con un único USB-C 7 en 1 compacto y elegante.



## LENOVO USB-C TRAVEL HUB GEN 2



El Lenovo USB-C Travel Hub Gen 2 ofrece una portabilidad esencial sobre la marcha para garantizar que tu productividad nunca se vea comprometida. Este hub ergonómico proporciona toda la conectividad necesaria a una pantalla externa, una red cableada y un dispositivo USB de tu elección con un único cable USB-C.

## LENOVO USB-C A 4 PORT USB-A HUB

Con un Lenovo USB-C a 4 Port USB-A Hub, puedes superar las limitaciones de tu dispositivo y transformar tu laptop en una potencia de productividad. Un puerto USB-C es todo lo que necesitas para disfrutar de acceso instantáneo a teclados externos, mouse, grabadoras de DVD, impresoras, cámaras y cualquier otro



## TABLA DE COMPARACIÓN DE LENOVO USB-C HUB

	Travel Hub USB-C de Lenovo	Lenovo USB-C 7-in-1 Hub	Lenovo USB-C Travel Hub Gen 2	Lenovo USB-C a 4 Port USB-A Hub
Número de pieza (PN)	4X90592381	4X90V55523	4X91A30366	4X90X21427
Conectividad	Cable USB-C de 160 mm con gestión de cables	Cable USB-C de 140 mm	Cable USB-C de 155 mm	Cable USB-C de 138 mm
Puertos de video	1 x HDMI™ 2.0 1 x VGA	1 x HDMI™ 1.4	1 x HDMI™ 1.4 1 x VGA	N/A
Máxima resolución de video <sup>1</sup>	1 x 4K	1 x 4K	4K @ 30 Hz via HDMI™ 1080p @ 60 Hz via VGA	N/A
Cantidad máxima de pantallas	1	1	1	1
Puertos USB	1 x USB-A 3.0, 1 x USB-A 2.0, 1 x USB-C paso de potencia	2 x USB-A 3.1 Gen 1, 1 x USB-A 2.0, 1 x USB-C paso de potencia	1 x USB-A 3.0,	4 x USB-A 3.1 Gen 1 <sup>2</sup>
Lector de tarjeta	N/A	1 x lector de tarjeta TF 1 x lector de tarjeta SD	N/A	N/A
Ethernet (RJ45)	Gigabit	N/A	Gigabit	N/A
Audio	N/A	N/A	N/A	N/A
Consumo de energía	15W; se puede alimentar por un sistema, sin adaptador de CA adicional	15W; se puede alimentar por un sistema, sin adaptador de CA adicional	15W; se puede alimentar por un sistema, sin adaptador de CA adicional	15W; se puede alimentar por un sistema, sin adaptador de CA adicional
USB-C paso de potencia para carga de laptop	Compatible con adaptador de corriente Lenovo 45W y 65W USB-C, carga laptops Lenovo USB-C	Compatible con adaptador de corriente Lenovo 45W y 65W USB-C, carga laptops Lenovo USB-C	N/A	N/A
Arranque PXE	Determinadas laptops ThinkPad	N/A	Determinadas laptops ThinkPad	N/A
Traspasso de dirección MAC [MAC Address Pass - Through]	Determinadas laptops ThinkPad	N/A	Determinadas laptops ThinkPad	N/A
Wake-on-LAN	Determinadas laptops ThinkPad	N/A	Determinadas laptops ThinkPad	N/A
Garantía	1 año	1 año	1 año	1 año
Sistema calificado	Determinadas laptops ThinkPad, ThinkBook y Lenovo 2018 y posteriores	Determinadas laptops ThinkPad, ThinkBook y Lenovo 2018 y posteriores	Determinadas laptops ThinkPad, ThinkBook y Lenovo 2018 y posteriores	Determinadas laptops ThinkPad, ThinkBook y Lenovo 2018 y posteriores

<sup>1</sup> La resolución real de la pantalla está sujeta a la capacidad de salida de video del sistema

Dependiendo de muchos factores, como la capacidad de procesamiento de periféricos y atributos de archivos, entre otros factores asociados a la configuración del sistema y a los entornos operativos, la velocidad de transferencia real de los distintos conectores USB de este dispositivo puede variar y suele ser inferior a la velocidad de datos definida en las especificaciones USB respectivas:

5 Gbit/s para USB 3.1 Gen 1; 10 Gbit/s para USB 3.1 Gen 2; y 20 Gbit/s para USB 3.2.

El dispositivo requiere que los usuarios dispongan de un puerto USB-C que funcione correctamente y que proporcione alimentación de bus 5V/3A/7.

El adaptador de corriente se vende por separado.



## LENOVO DOCK MANAGER

Lenovo comprende el punto de vista del cliente empresarial sobre la actualización del firmware de la estación de acoplamiento. Nuestro objetivo es mejorar nuestra experiencia de estación base con herramientas inteligentes.

Lenovo Dock Manager es una utilidad de software diseñada para que los clientes empresariales gestionen todo el firmware de la estación de acoplamiento con una sencilla herramienta que funciona silenciosamente como servicio en segundo plano. No importa si trabajas desde casa o desde la oficina, Dock Manager te ofrece una forma más sencilla de gestionar tu estación de acoplamiento con el mínimo esfuerzo de TI.



## ¿EN QUÉ ASPECTO DOCK MANAGER PUEDE CAMBIAR TU MANERA DE TRABAJAR?



### Actualizaciones automatizadas

Dock Manager está pensada para simplificar el flujo de trabajo de administradores de TI. Todo lo que debes hacer es configurarla una primera vez, por única vez. Luego, automáticamente comenzará a ejecutarse en segundo plano y a descargar actualizaciones de firmware desde Lenovo Support o repositorio local de tu red.



### Un máximo nivel de flexibilidad para tu lugar de trabajo

Dock Manager es una solución increíblemente dinámica y flexible que puede utilizarse en prácticamente cualquier entorno de trabajo, incluidos los de oficinas con asientos asignados y asientos libres, y oficinas desde casa con VPN habilitada.



### Implementación simplificada

La implementación de Dock Manager es muy simple con métodos tales como Intune y Configuration Manager.



### Consulta de información a distancia

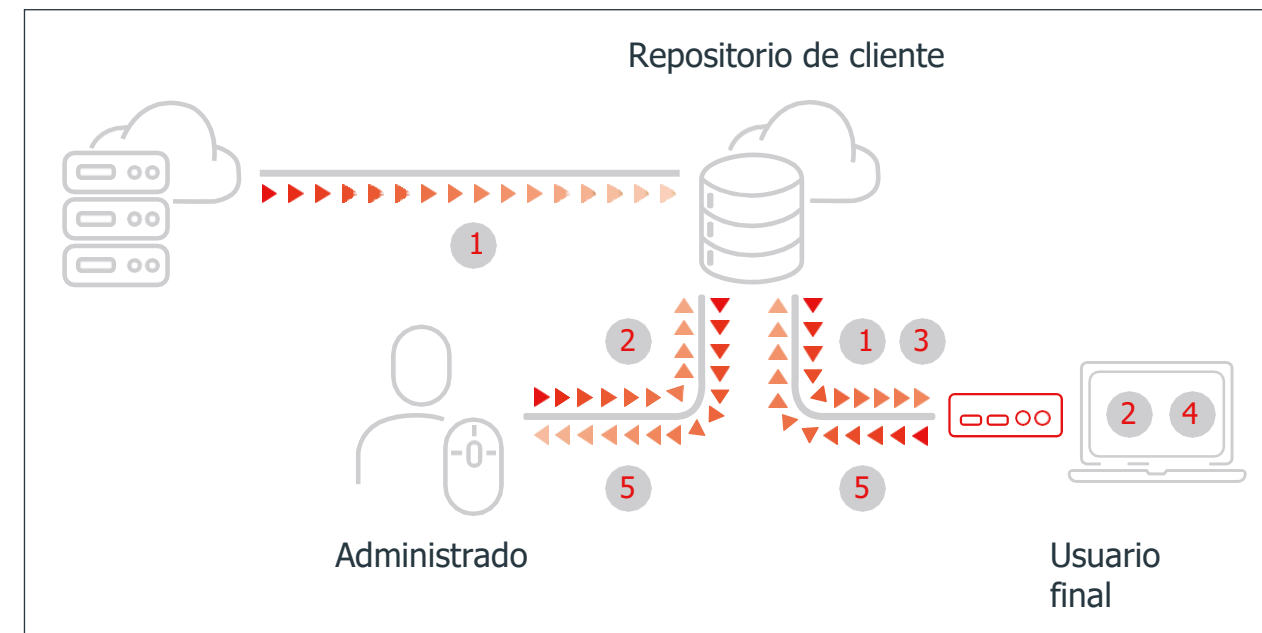
Con Dock Manager, los administradores de TI pueden recopilar información crucial sobre una base determinada y dispositivos conectados de manera remota enviando una consulta vía PowerShell. La información que se puede solicitar es muy variada; por ejemplo, la versión de firmware de la base, dispositivos USB conectados (PID y VID), marca y modelo del monitor y más.



### Compatibilidad universal

La compatibilidad universal nunca es un problema con Dock Manager ya que ha sido diseñada justamente con el concepto de compatibilidad universal en mente, y funciona

## PROCESO DE ACTUALIZACIONES DE FIRMWARE AUTOMATIZADAS



1. Todo lo que los administradores de TI deben hacer es implementar Dock Manager y configurar el repositorio local en la implementación de imagen de notebook inicial o cuando el SCCM lo distribuye.
2. Luego, el administrador de TI debe elegir cómo quiere que Dock Manager procese las actualizaciones, con qué frecuencia instalarlas, y de dónde obtenerlas. Hay tres modos de actualizaciones disponibles: predeterminado, sin confirmación de usuario, y silencioso, y el firmware puede descargarse desde Lenovo Support o repositorio local del cliente.
3. Una vez configurada, Dock Manager recupera el firmware de la fuente determinada por el administrador de TI.
4. Dock Manager seguirá el modo de actualización seleccionado y pedirá al usuario que ejecute la actualización una vez descargada, que ejecute la actualización en segundo plano en silencio o que muestre un mensaje al iniciar.
5. Durante el funcionamiento, Dock Manager identifica el modelo de la base, recupera la información del firmware actual, descarga la última versión y la instala en la base.

## COMPATIBILIDAD CON PC Y BASE

	Compatibilidad con PC	Compatibilidad con base
SO compatible	Windows 10	<ul style="list-style-type: none"> <li>• Base ThinkPad USB-C Dock Gen 1</li> <li>• Base ThinkPad USB-C Dock Gen 2</li> </ul>
PC compatible	Cualquier marca y modelo con Windows 10	<ul style="list-style-type: none"> <li>• ThinkPad Thunderbolt™ 3 Dock Gen 1</li> <li>• ThinkPad Thunderbolt™ 3 Dock Gen 2</li> <li>• ThinkPad Thunderbolt™ 3 Workstation Dock Gen 2</li> <li>• ThinkPad Hybrid USB-C con USB-A Dock</li> </ul>
Consulta por instrumental de administración de Windows	Dock Manager ofrece consultas por PowerShell estándar en la industria	<ul style="list-style-type: none"> <li>• Lenovo Thunderbolt™ 3 Essential Dock</li> <li>• ThinkPad Universal USB-C Dock</li> <li>• ThinkPad Universal Thunderbolt™ 4 Dock</li> <li>• ThinkPad Thunderbolt™ 4 Workstation Dock</li> </ul>





## ACCESSORIES DE ACOPLAMIENTO

Adapta tu experiencia de acoplamiento a tus necesidades con los accesorios de acoplamiento de Lenovo. Disfruta de lo último en eficiencia productiva y creativa con una amplia gama de complementos y extras. Tenemos soportes para monitores que ocultan bases, cables Thunderbolt™ ultrarrápidos, adaptadores dobles de punta fina y mucho más.



## LENOVO DOCKING STATION MOUNTING KIT

El Lenovo Docking Station Mounting Kit y el Lenovo Docking Station Mounting Kit Gen 2 son la solución perfecta para los profesionales que necesitan un espacio de trabajo ordenado y con estilo. En lugar de un escritorio repleto de cables, ahora puedes ocultar la base de acoplamiento perfectamente debajo del escritorio o detrás del soporte del monitor ThinkVision.



## LENOVO DOCKING STATION MOUNTING KIT GEN 2



## ESPECIFICACIONES DEL LENOVO DOCKING STATION MOUNTING KIT

	Lenovo Docking Station Mounting Kit	Lenovo Docking Sta Mounting Kit Gen 2
Número de pieza (PN)	4XF0S99497	24" - 4XF1A14358 27" - 4XF1A29616 32" - 4XF1A29617
Incluido en el envío	1 x soporte para acoplamiento 1 x soporte para monitor - 1 x Clip de cable 1 x Guía de configuración rápida	1 x soporte para acoplamiento 1 x soporte para monitor - 1 x Clip de cable 1 x Guía de configuración rápida
Dimensiones (An x P x Al)	Con características y funciones que ayudan a mejorar (mm) : 180 x 125 x 103 (pulgadas) : 7,09 x 4,92 x 4,06 Desempacado Soporte para acoplamiento: (mm) : 245 x 87 x 55 (pulgadas) : 9,65 x 3,43 x 2,17 Soporte para monitor: (mm): 80 x 90 x 50 (pulgadas) : 3,15 x 3,54 x 1,97 Clip para cable: (mm): 55 x 40 x 10 (pulgadas) : 2,17 x 1,57 x 0,39	Con características y funciones que ayudan a mejorar (mm) : 180 x 125 x 103 (pulgadas) : 7,09 x 4,92 x 4,06 Desempacado Soporte para acoplamiento: (mm): 245 x 87 x 55 (pulgadas) : 9,65 x 3,43 x 2,17 Soporte para monitor: (mm): 99,95 x 47 x 73,8 (pulgadas) : 3,93 x 1,85 x 2,90 Clip para cable: (mm): 55 x 40 x 10 (pulgadas) : 2,17 x 1,57 x 0,39
Peso	Peso empacado: 0,42 kg (0,93 libras) Peso desempacado: 0,32 kg (0,71 lbs)	Peso empacado: 0,304 kg (0,67 libras) Peso desempacado: 0,441 kg (0,97 lbs)
Escenarios de montaje	De vuelta al monitor, bajo el escritorio	De vuelta al monitor, bajo el escritorio
Base compatible	ThinkPad USB 3.0 Basic Dock ThinkPad USB 3.0 Pro Dock ThinkPad USB 3.0 Ultra Dock ThinkPad USB-C Dock Gen 2 ThinkPad Universal USB-C Dock ThinkPad Thunderbolt™ 3 Dock ThinkPad Hybrid USB-C con USB-A Dock ThinkPad Thunderbolt™ 3 Workstation Dock Gen 2 ThinkPad Thunderbolt™ 3 Dock Gen 2 ThinkPad Thunderbolt™ 4 Workstation Dock ThinkPad Universal Thunderbolt™ 4 Dock ThinkPad Universal USB-C Smart Dock ThinkPad Universal Thunderbolt™ 4 Base inteligente	ThinkPad USB-C Dock Gen 2 ThinkPad Hybrid USB-C con USB-A Dock ThinkPad Universal USB-C Dock ThinkPad Thunderbolt™ 3 Essential Dock ThinkPad Thunderbolt™ 3 Dock Gen 2 ThinkPad Thunderbolt™ 3 Workstation Dock Gen 2 ThinkPad Thunderbolt™ 4 Workstation Dock ThinkPad Universal Thunderbolt™ 4 Dock ThinkPad Universal USB-C Smart Dock ThinkPad Universal Thunderbolt™ 4 Base inteligente
Monitor compatible	Monitores ThinkVision: P24H-10, P24q-10, P27u-10, P27h-10, P27q-10, T2054p, T2254, T2254p, T23d, T24d, T22i, T23i, T24i, T27i, T22v, T24m, T24v, Nuevo LT1913p, T1714p	Monitores ThinkVision: 24" - T24-20/P24-20/T24v-20/ T23-20/T22-20/T22v-20 27" - P27-20/T27-20/TIO4-22/ TIO4-24 32" - T32-20/T34-20

### THINKPAD THUNDERBOLT™ 3 WORKSTATION DOCK SPLIT CABLE 1.5 m

- Velocidad de datos de cable Thunderbolt™ 3 de hasta 40 Gbps
- Soporte de punta fina máx. 170W @ 20V/8,5A
- Largo: 1,5 m (4'9")
- Número de pieza (PN) 4X90U90621



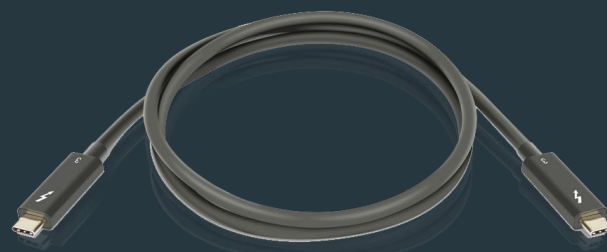
### THINKPAD THUNDERBOLT™ 3 WORKSTATION DOCK SPLIT CABLE



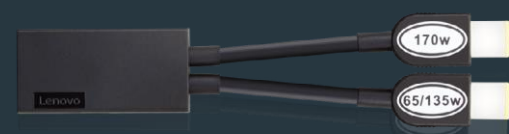
- Velocidad de datos de cable Thunderbolt™ 3 de hasta 40 Gbps
- Soporte de punta fina máx. 170W @ 20V/8,5A
- Largo: 70 cm (2'3")
- Número de pieza (PN) 4X90U90616

### LENOVO THUNDERBOLT™ 3 CABLE 0.7 m

- Velocidad de datos de máx. hasta 40 Gbps
- Soporte máx. 100W @ 20V/5A para carga de laptop
- Largo: 70 cm (2'3")
- Número de pieza (PN) 4X90U90617



### LENOVO THUNDERBOLT™ 3 WORKSTATION DOCK SLIM-TIP Y CABLE



- Adaptador de alimentación de entrada de punta fina 230W
- La salida es fija para dos escenarios:
  - Salida 1: Máx. 170W, derivación para cargar MWS
  - Salida 2: Máx. 135W para encender la base y cargar la laptop cuando no haya MWS conectado a la salida 1
- Número de pieza (PN) 4X90U90620

### LENOVO DUAL SLIM-TIP ADAPTER

- Entrada: Debe ser igual o mayor que 135W
- Salida: Para laptop - 65W; para la base - hasta 135W
- Longitud del cable: Para laptop - 1,2 m (3,9 pies); Para la base: 50 mm (2")
- Número de pieza (PN) 4X20W69154



### LENOVO HYBRID USB-C CON USB-A CABLE



- Velocidad de datos de hasta 10 Gbps
  - Soporte USB-C máx. 100W @ 20V/5A
  - Soporte USB-A máx. 7,5W @ 5V/1.5A
- Largo: 1 m (3'3")
- Número de pieza (PN) 4X90U90618

### LENOVO USB-C CABLE (1 m & 2 m)

- Velocidad de datos de hasta 10 Gbps (1 m); 5 Gbps (2 m)
- Soporte USB-C máx. 100W @ 20V/5A (1 m); 60W @ 20V/3A (2 m)
- Largo: 1 m (3'3"); 2 m (6'6")
- Número de pieza (PN) 4X90U90619 (1 m); 4X90Q59480 (2 m)



### NANOSAVER TWIN HEAD CABLE LOCK DE LENOVO



- Cabezal de bloqueo resistente de 10 mm con Cleat Locking Technology
- Sistema de polarización de 5 mm
  - Cable de acero al carbono
- El candado tubular antirrobo cuenta con el respaldo de la tecnología patentada "Hidden Pin".
  - Número de pieza (PN) 4XE1B81916